

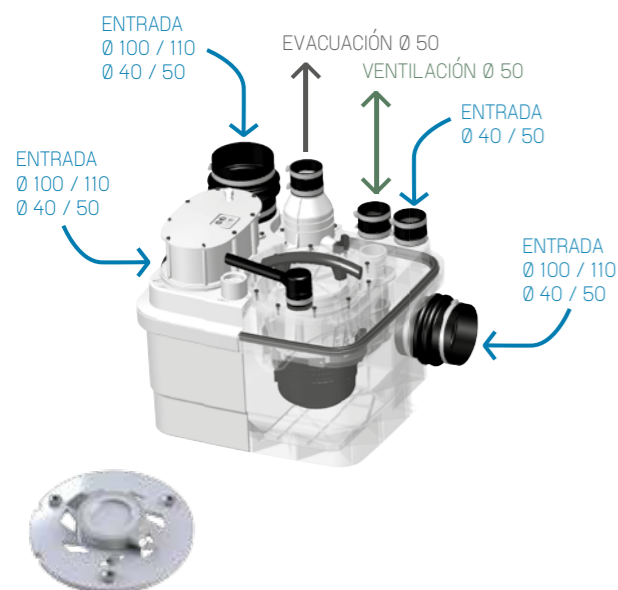
USO INTENSIVO



Alarma de serie

Estación de bombeo 

ENTRADAS Y EVACUACIÓN



Contiene una bomba equipada con un sistema de dilaceración de alto rendimiento. Es para uso doméstico, o comercial. Puede recoger varios aseos a la vez.

- ALTERNATIVA A LA ARQUETA: MONTAJE SIN OBRAS, DIRECTAMENTE AL SUELO.
- TAMAÑO COMPACTO.
- 4 ENTRADAS MULTIDIÁMETROS.

PRINCIPIO DE FUNCIONAMIENTO

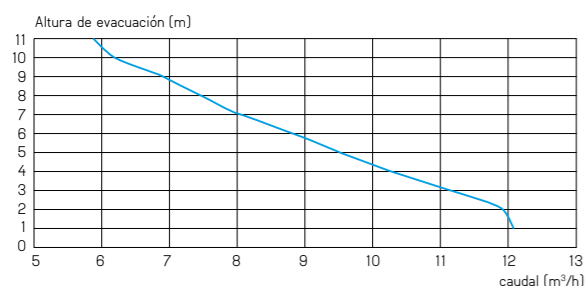
SANICUBIC 1 está equipado con 2 tubos inmersos que controlan el funcionamiento del motor y el sistema de alarma respectivamente.

Tubo de inmersión largo (funcionamiento normal): desde el momento en que las aguas residuales alcanzan el nivel de arranque en el depósito, el sistema de bombeo se pone en marcha.

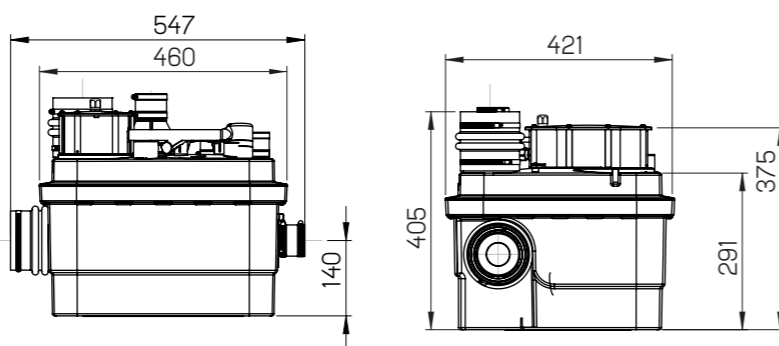
Tubo inmerso corto (funcionamiento anómalo): si los efluentes alcanzan un nivel alto en el depósito, se establece un contacto. Este contacto activa una alarma visual (el indicador LED del teclado se vuelve rojo) y sonora.

SANICUBIC 1 cuenta con un módulo de alarma externo cableado que reproduce señales ópticas sobre el funcionamiento del aparato.

CURVA DE POTENCIA



MEDIDAS (MM)

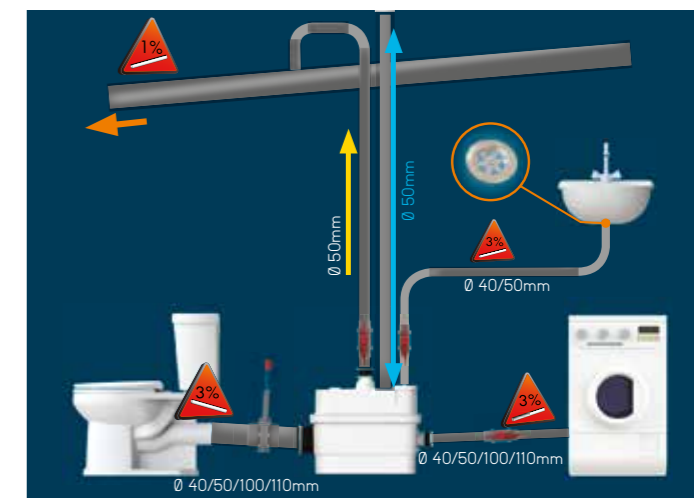


CONSEJOS DE INSTALACIÓN

- El local técnico donde se instale el modelo SANICUBIC® 1 deberá tener la dimensión suficiente para permitir un espacio de trabajo de 600 mm, como mínimo, en torno al dispositivo para facilitar un posible mantenimiento.
- Este local debe estar iluminado y suficientemente ventilado así como no inundable y protegido contra el hielo.

CONEXIONES

- Se recomienda la instalación de llaves de paso (no incluidas en las entradas de las aguas residuales), así como en el conducto de evacuación.
- Se recomienda la creación de un bucle antirretroceso situado por encima del nivel de reflujo para evitar el efecto sifoneamiento.
- El respiradero debe estar conectado al exterior o al tejado para que el aire pueda entrar y salir libremente en el depósito del SANICUBIC® 1.
- Si se deseara instalar ducha o baño al mismo nivel que el SANICUBIC® 1, es imperativo elevar las evacuaciones de los aparatos a una altura mínima de 250 mm. o rebajar el nivel del SANICUBIC®.
- Conectar el aparato a tierra (Clase I) y protegido con un disyuntor diferencial de alta sensibilidad (30 mA) y un automático de 25 A.
- El aparato debe estar conectado a tierra (Clase I) y protegido con un disyuntor diferencial de alta sensibilidad (30 mA) y un automático de 25 A.
- La conexión debe servir exclusivamente para la alimentación del aparato.



CONSEJOS DE USO

- No arrojar cuerpos extraños dentro del inodoro como algodón, toallitas, tampones higiénicos, objetos de metal, madera, plástico o líquidos disolventes o aceites, etc...
- Se recomienda un control visual regular del aparato y un control anual realizado por personal cualificado.
- En caso de ausencia prolongada se recomienda realizar 2 descargas de agua limpia y cerrar la acometida de agua.

ACCESORIOS

- Llaves de corte recomendadas no incluidas: ver página 94 de accesorios.
- Se puede instalar un filtro en el recorrido del fregadero hacia la bomba para evitar que entren demasiadas impurezas.



CARACTERÍSTICAS TÉCNICAS

Conexiones posibles	fregadero + wc + ducha + lavabo + bidé + bañera + lavavajillas + lavadora
Evacuación vertical (hasta)	11 m
Evacuación horizontal (hasta con pdte. del 1%)	110 m
Entradas Ø 40/50/100/110 mm	2 laterales + 2 superiores + 1 ventilación
Diámetro codo de salida con válvula antirretorno integrada	50 mm
Ø recomendado del tubo de evacuación en secciones verticales	50 mm
Peso (con accesorios y embalajes)	19,8 Kg
Alimentación	220-240V/50-60 Hz
Tipo de cable de alimentación	3 x 1,5 mm² SIN clavija
Longitud del cable de alimentación	2,5 m
Amperaje	6 A
Consumo motor	1500 W
RPM al eje	2800
Refrigeración del motor	por aceite
Material del eje del motor	inox
Tipo de turbina	doble disco
Índice de resistencia al agua	IP 67
Capacidad del condensador	30 µf
Altura de arranque	145 ± 10 mm
Temperatura máximo de líquidos	70° C
Volumen depósito	32 L
Alarma	deportada por cable
Caudal a 3 metros	11 m³/h
Nivel sonoro	60 dB(A)